



公益財団法人  
日本心臓財団

# Heart News

ハートニュース

企画・発行  
公益財団法人  
日本心臓財団

心房細動ってどんな病気？

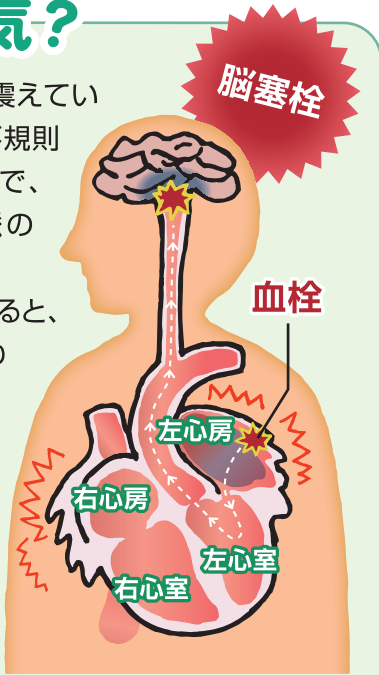
監修 池田 隆徳 東邦大学大学院医学系研究科 循環器内科学 教授

## 心房細動を正しく知りましょう

### どんな病気？

心房がこきざみに震えている状態となり、脈が不規則となる不整脈の一種で、主な症状は動悸(脈のバラバラ感)です。

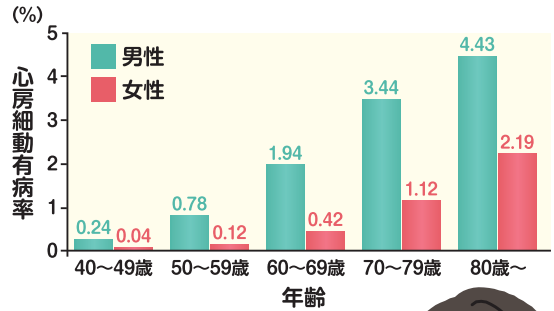
心房細動が持続すると、心房内に血の固まり(血栓)ができやすくなります。その血栓が血管を通過して脳の細い血管につまると脳梗塞(脳塞栓)が起こることがあります。



### 高齢者に多い心房細動

心房細動は高齢になるほど増加します。また、高血圧や心疾患(心不全、心臓弁膜症、心筋梗塞)などの持病がある方がかかりやすく、ストレスや喫煙などの生活習慣も要因となります。

性別・年代別にみた心房細動有病率



Inoue H, et al: Int J Cardiol 2009; 137: 102-107より作図

定期的に心電図検査  
を受けましょう



### 心房細動の治療

#### 薬物治療

#### 併存疾患の治療

心房細動に関する病気(その他の心疾患や高血圧など)の治療

#### 血栓塞栓症の予防

抗凝固薬(血液を固まりにくくする薬)による治療

#### 自覚症状の改善

#### レートコントロール

心拍数が増えすぎないように調節

#### リズムコントロール

心房細動そのものを抑制

#### カテーテルアブレーション

血管を通して細い管(カテーテル)を入れ、心房細動の原因となる異常な電気信号の発生箇所を熱を加え、原因を取り除く

**！ おくすりを継続することが大切です**

自己判断でおくすりをやめると、脳梗塞のリスクが高まるなどの問題が起こる可能性があります。おくすりを飲むことについて負担を感じる場合は、自分が続けやすいおくすりについて医師・薬剤師に相談してみましょう。

日本心臓財団とは

1970年に発足以来、心臓血管病を克服するために研究助成、予防啓発さらに心臓病に関するメール相談などを行っております。これらの活動は皆様のご寄附に支えられておりますので、どうぞ協力をお願い申し上げます。なお、「つながる募金」を利用して、スマートフォンから簡単に寄附することもできます。

公益財団法人 日本心臓財団  
〒163-0704  
東京都新宿区西新宿2-7-1 小田急第一生命ビル4F  
☎ 03-5324-0810

インターネットでもさまざまな情報を発信しています。

<http://www.jhf.or.jp/>